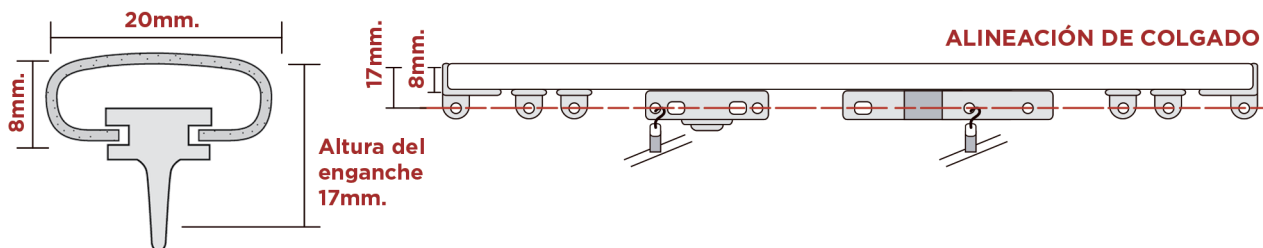


RIELAMERICANO

El **Rielamericano** es un sistema diseñado para utilizar en cortinas **LIVIANAS**.

Perfil conformado en chapa de acero de 0,8mm. de espesor pintado con pintura epoxi en polvo color blanco. Con correderas deslizantes y cruces Uniblock con dimensiones optimizadas para este tipo de perfil. Puede ser accionado a Bastón o a Cordón

Posibilidad de comercializarlo como **STOCK** (De 1.00 x 4.00m. C/20cm.; 4.25 y 4.50m.)



Nro. Art	Largo:	Descripción:	Presentación Comercial
1001	1.00 m.	Perfil Rielamericano sin accesorios.	STOCK
1001	1.20 m.	Perfil Rielamericano sin accesorios.	STOCK
1001	1.40 m.	Perfil Rielamericano sin accesorios.	STOCK
1001	1.60 m.	Perfil Rielamericano sin accesorios.	STOCK
1001	1.80 m.	Perfil Rielamericano sin accesorios.	STOCK
1001	2.00 m.	Perfil Rielamericano sin accesorios.	STOCK
1001	2.20 m.	Perfil Rielamericano sin accesorios.	STOCK
1001	2.40 m.	Perfil Rielamericano sin accesorios.	STOCK
1001	2.60 m.	Perfil Rielamericano sin accesorios.	STOCK
1001	2.80 m.	Perfil Rielamericano sin accesorios.	STOCK
1001	3.00 m.	Perfil Rielamericano sin accesorios.	STOCK
1001	3.20 m.	Perfil Rielamericano sin accesorios.	STOCK
1001	3.40 m.	Perfil Rielamericano sin accesorios.	STOCK
1001	3.60 m.	Perfil Rielamericano sin accesorios.	STOCK
1001	3.80 m.	Perfil Rielamericano sin accesorios.	STOCK
1001	4.00 m.	Perfil Rielamericano sin accesorios.	STOCK
1001	4.25 m.	Perfil Rielamericano sin accesorios.	STOCK
1001	4.50 m.	Perfil Rielamericano sin accesorios.	STOCK

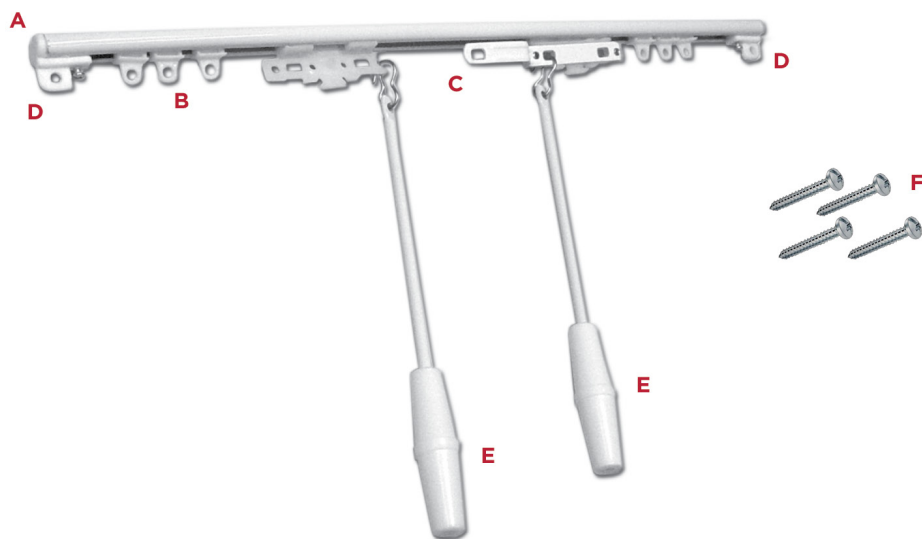


PRESENTACIÓN:

- Perfil conformado Pintado con Epoxi Blanco. **Art. 1001**
- Sin accesorios.

-RIELAMERICANO A BASTÓN:

Nro. Art	Largo:	Descripción:	Presentación Comercial
1005	1.00 m.	Rielamericano armado c/2 bastones metálicos de 0,65 m.	STOCK
1005	1.20 m.	Rielamericano armado c/2 bastones metálicos de 0,65 m.	STOCK
1005	1.40 m.	Rielamericano armado c/2 bastones metálicos de 0,65 m.	STOCK
1005	1.60 m.	Rielamericano armado c/2 bastones metálicos de 0,65 m.	STOCK
1005	1.80 m.	Rielamericano armado c/2 bastones metálicos de 0,65 m.	STOCK
1005	2.00 m.	Rielamericano armado c/2 bastones metálicos de 0,65 m.	STOCK
1005	2.20 m.	Rielamericano armado c/2 bastones metálicos de 0,65 m.	STOCK
1005	2.40 m.	Rielamericano armado c/2 bastones metálicos de 0,65 m.	STOCK
1005	2.60 m.	Rielamericano armado c/2 bastones metálicos de 0,65 m.	STOCK
1005	2.80 m.	Rielamericano armado c/2 bastones metálicos de 0,65 m.	STOCK
1005	3.00 m.	Rielamericano armado c/2 bastones metálicos de 0,65 m.	STOCK
1005	3.20 m.	Rielamericano armado c/2 bastones metálicos de 0,65 m.	STOCK
1005	3.40 m.	Rielamericano armado c/2 bastones metálicos de 0,65 m.	STOCK
1005	3.60 m.	Rielamericano armado c/2 bastones metálicos de 0,65 m.	STOCK
1005	3.80 m.	Rielamericano armado c/2 bastones metálicos de 0,65 m.	STOCK
1005	4.00 m.	Rielamericano armado c/2 bastones metálicos de 0,65 m.	STOCK
1005	4.25 m.	Rielamericano armado c/2 bastones metálicos de 0,65 m.	STOCK
1005	4.50 m.	Rielamericano armado c/2 bastones metálicos de 0,65 m.	STOCK

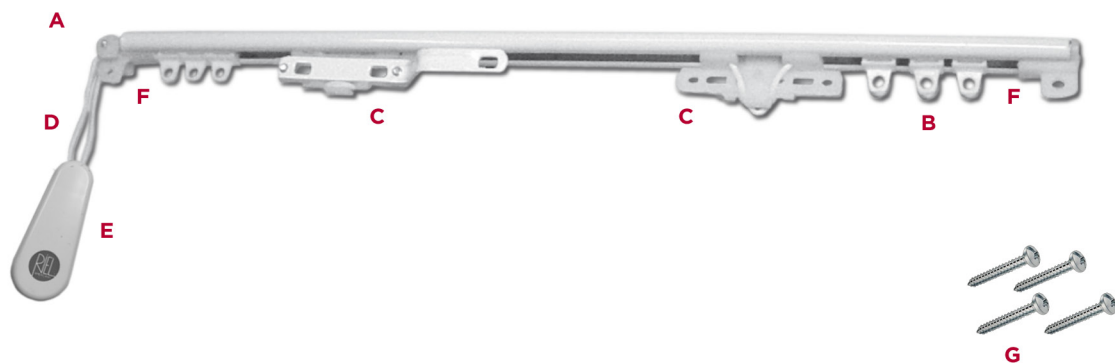


PRESENTACIÓN:

- A-** Perfil conformado Pintado con Epoxi Blanco. **Art. 1001**
- B-** Correderas deslizantes "Lobito" (10 unid x mt). **Art. 1120**
- C-** 2 Cruces Uniblock tipo B (una con suplemento **Art. 1235** y otra sin suplemento **Art. 1233**).
- D-** 2 terminales rielamericano con tornillo. **Art. 1200**
- E-** 2 bastones metálicos diam. 6 mm de 0.60 m de largo. **Art. 3209**
- F-** Kit tornillos de fijación tonillo Parker cortos. **Art. 1114**

-RIELAMERICANO A CORDÓN:

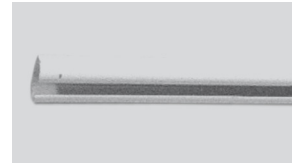
Nro. Art	Largo:	Descripción:	Presentación Comercial
1025	1.00 m.	Rielamericano Plateado armado con cordón.	STOCK
1025	1.20 m.	Rielamericano Plateado armado con cordón.	STOCK
1025	1.40 m.	Rielamericano Plateado armado con cordón.	STOCK
1025	1.60 m.	Rielamericano Plateado armado con cordón.	STOCK
1025	1.80 m.	Rielamericano Plateado armado con cordón.	STOCK
1025	2.00 m.	Rielamericano Plateado armado con cordón.	STOCK
1025	2.20 m.	Rielamericano Plateado armado con cordón.	STOCK
1025	2.40 m.	Rielamericano Plateado armado con cordón.	STOCK
1025	2.60 m.	Rielamericano Plateado armado con cordón.	STOCK
1025	2.80 m.	Rielamericano Plateado armado con cordón.	STOCK
1025	3.00 m.	Rielamericano Plateado armado con cordón.	STOCK
1025	3.20 m.	Rielamericano Plateado armado con cordón.	STOCK
1025	3.40 m.	Rielamericano Plateado armado con cordón.	STOCK
1025	3.60 m.	Rielamericano Plateado armado con cordón.	STOCK
1025	3.80 m.	Rielamericano Plateado armado con cordón.	STOCK
1025	4.00 m.	Rielamericano Plateado armado con cordón.	STOCK
1025	4.25 m.	Rielamericano Plateado armado con cordón.	STOCK
1025	4.50 m.	Rielamericano Plateado armado con cordón.	STOCK

**PRESENTACIÓN:**

- A-** Perfil conformado Pintado con Epoxi Blanco. **Art. 1001**
- B-** Correderas deslizantes "Lobito" (10 unid x mt). **Art. 1120**
- C-** 2 Cruces Uniblock tipo B (una con suplemento **Art. 1235** y otra sin suplemento **Art. 1233**).
- D-** Cordón Plástico de 2,5 mm, con caída de mando de 1.25 m. **Art. 1111**
- E-** 1 Contrapeso rielamericano para cordón. **Art. 1268**
- F-** Juego Tirajes Rielamericano (tiraje 1 polea **Art.1226** y un tiraje 2 poleas **Art.1227**)
- G-** Kit tornillos de fijación tonillo Parker cortos. **Art. 1114**

- ACCESORIOS PARA RIELAMERICANO:

ART. 1111 Perfil Rielamericano de acero esmaltado al horno.
Presentación: Color: **Blanco**. Medidas: 1,00 a 4,00m. c/10cm, 4,25 y 4,50m.
METRO Se entregan de a 5 Unidades.



ART. 1120 Correderas "**LOBITO**" autolubricadas.
Presentación: Se entregan de a 100 y 500 Unidades.
UNIDAD



ART. 1200 Topes Plásticos.
Presentación: Se entregan de a 50 Unidades.
UNIDAD



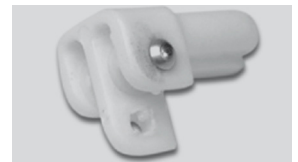
ART. 1268 Contrapeso Modelo Gota Logo Rielamericano Rojo.
Presentación: Se entregan de a 25 Unidades.
UNIDAD



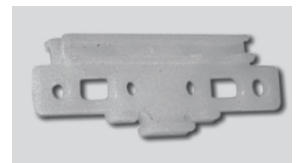
ART. 1226 Tiraje de 1 Polea.
Presentación: Se entregan de a 10 Unidades
UNIDAD



ART. 1227 Tiraje de 2 Poleas.
Presentación: Se entregan de a 10 Unidades.
UNIDAD



ART. 1233 Cruces "Uniblock" autolubricadas.
Presentación: Se entregan de a 10 Unidades.
UNIDAD



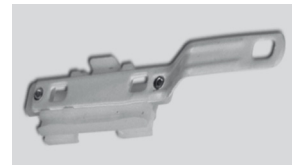
ART. 1234 Perfil Rielamericano de acero esmaltado al horno.
Presentación: Color: **Blanco**. Medidas: 1,00 a 4,00m. c/10cm, 4,25 y 4,50m.
UNIDAD Se entregan de a 5 Unidades.



ART. 1235

Presentación:
UNIDAD

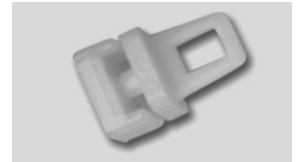
Cruces "Uniblock" con Suplementos.
Se entregan de a 10 Unidades.



ART. 3260

Presentación:
UNIDAD

Terminales "Rielamericano" y "Rieleuropeo" de nylon
(macho y hembra con rosca).
Se entrega por unidad.



- ACCESORIOS PARA FIJACIÓN DE FRENTE:

ART. 1240

Presentación:
UNIDAD

Ángulo Corto metálico de 50 mm. con tornillo, tuerca y arandela. Se entrega por unidad.



ART. 1241

Presentación:
UNIDAD

Ángulo Largo metálico de 70 mm. con tornillo, tuerca y arandela. Se entrega por unidad.



ART. 1242

Presentación:
UNIDAD

Suplemento de Ángulo de 75 mm. con tornillo, tuerca y arandela. Se entrega por unidad.

