

## - SISTEMAS AUTOMATIZADOS PARA CORTINAS CROMÁTIKA art 12988

Las cortinas Venecianas **Cromátika** poseen un sistema muy fuerte, especialmente diseñado para cortinas pesadas, que permite su funcionamiento automatizado.

Este sistema permite subir y bajar la cortina a cualquier posición deseada, así como también controlar la orientación de las láminas.

Pueda usarse en cortinas **Cromátika** de **16mm.** o **25mm.**

### - Cabezal:

Las cortinas **Cromátika automatizadas** poseen un **cabezal** de chapa de hierro doblado de 62mm. de ancho por 66mm. de alto. Este cabezal es pintado del mismo tono que el seleccionado para los flejes de la cortina.



### - Alto de Recogida:



#### Alto de la cortina

1,00m.  
1,50m.  
2,00m.  
2,50m.  
3,00m.  
3,50m.

#### Alto Cortina recogida 16mm.

16cm.  
20cm.  
23cm.  
25cm.  
29cm.  
33cm.

#### Alto Cortina recogida 25mm.

13cm.  
15cm.  
16cm.  
18cm.  
19cm.  
21cm.

### - Mecanismos de Accionamiento:

Las cortinas **Cromátika automatizadas** poseen un **motor lineal interno SOFT**, junto a los accesorios necesarios para subir y bajar la cortina como así también variar la orientación de la misma.

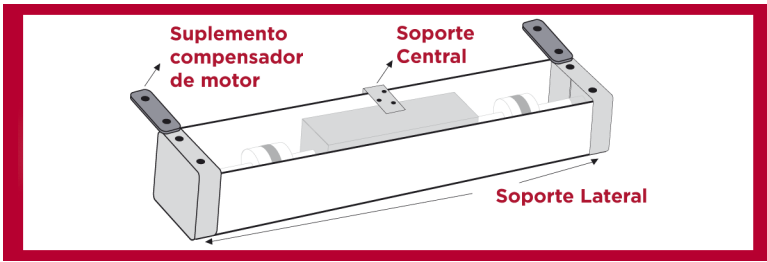
El accionamiento del motor será por medio de un **control remoto a Radiofrecuencia**.

El **valor** de las cortinas Cromátikas automatizadas se deberá calcular de la siguiente manera:

**Valor de la cortina + Valor del sistema + Valor del motor \* + Valor del emisor con remoto = VALOR TOTAL DE CORTINA CROMÁTIKA AUTOMATIZADA.**

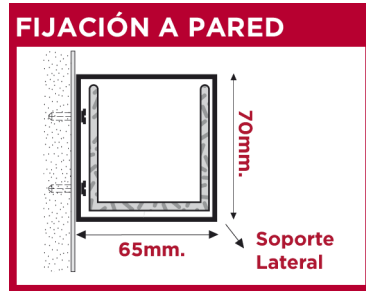
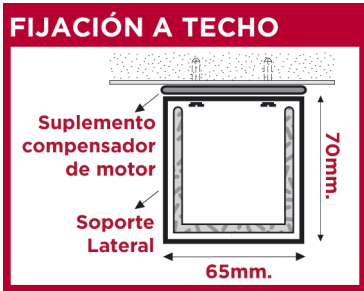
\* Motor sin Rf art. 10265 Motor Soft / Motor con Rf art. 30559 Motor Soft con Rf Dual Way

**- Fijación:**

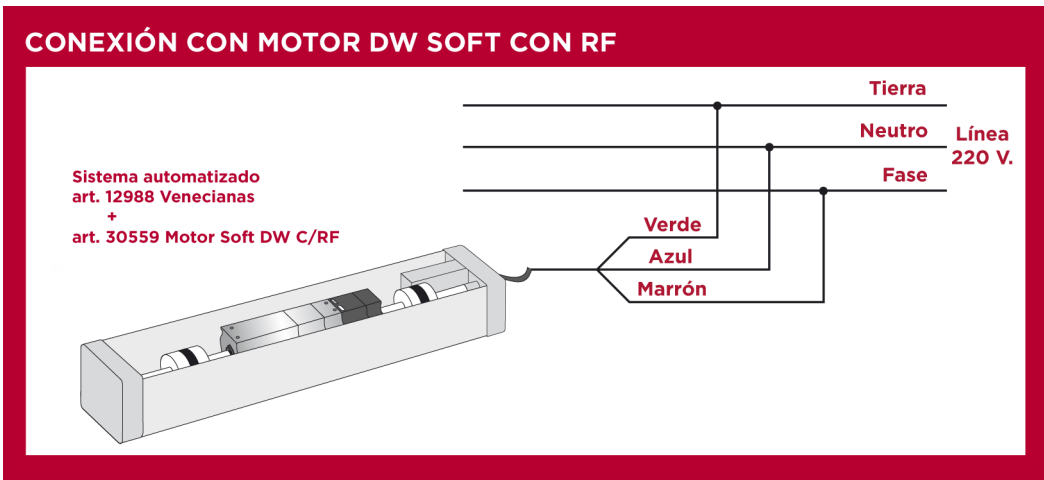


En forma standard las cortinas **CRO-MÁTICA automatizadas** serán fijadas a techo o a muro por medio de soportes especiales construidos en chapa de acero.

La cantidad standard de soportes utilizados es de dos para cada uno de los extremos mas uno por cada metro de longitud.



**- Conexión y Regulación para Motores RA Soft:**



**ATENCIÓN:**

Para estos sistemas solo se emplean los emisores **RA**.

**ART. 30521.**

Emisor de 1 canal

**ART. 30505.**

Emisor de 15 canales

## - Regulación de Motores RA Soft:

### Pasos para la regulación:

1- Conectar el motor a la **llave inversora**.

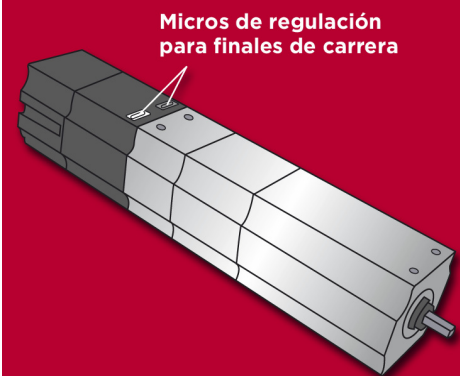
2- Pulsar la llave en sentido de bajada, luego presionar el pulsador **"Blanco"** y soltarlo, si este se queda presionado el micro corresponde al sentido de bajada y este ya comenzó a memorizar el sentido de bajada. Si en cambio el pulsador **"Blanco"** no queda presionado debemos presionar el pulsador **"Verde"** el cual quedará presionado por descarte.

Una vez que uno de los dos pulsadores queda accionado, mientras el sentido de bajada de la cortina se encuentra funcionando, debemos realizar la contramarcha (pulsar la llave en sentido contrario) justo en el punto donde determinamos el límite inferior. Detendremos la contramarcha y volveremos a accionar la llave en bajada para verificar el límite inferior.

3- Pulsando la llave en subida y accionando el pulsador contrario al utilizado anteriormente, observaremos que el mismo queda presionado. La cortina continua subiendo hasta que accionemos la llave en el punto determinado como límite superior.

4- Por último se acciona la llave en el sentido de bajada y subida para verificar ambos límites.

MOTOR RA SOFT. art. 10265



El motor posee dos botones de regulación. Cada botón regula el sentido de giro. Uno regula el "Límite Superior" y el otro regula el "Límite Inferior".

**- ACCESORIOS PARA CORTINAS CROMÁTIKAS AUTOMATIZADAS:**

**ART. 12988**

Sistema para **automatizar** venecinas **Cromátika**.

Presentación:

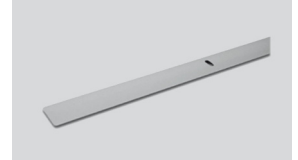
**METRO**

**ART. 12142**

Fleje de aluminio de 16mm. cortado y agujereado.

Presentación:

**METRO**



**ART. 12102**

Fleje de aluminio de 25mm. cortado y agujereado

Presentación:

**METRO**

