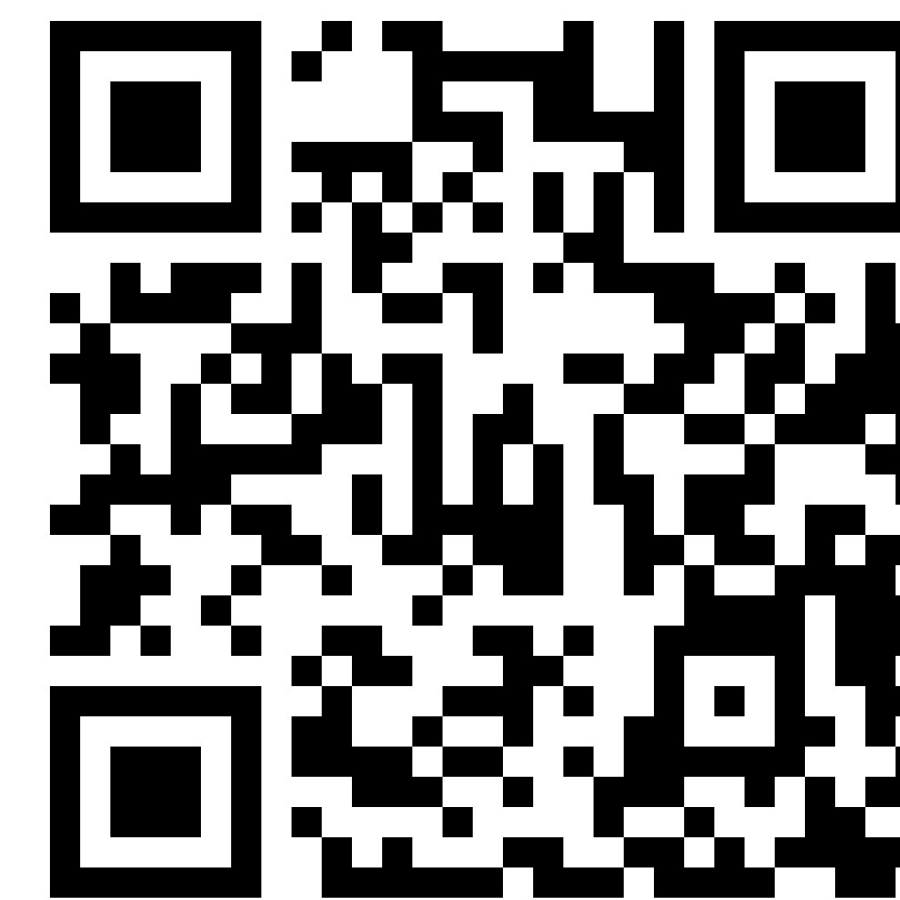
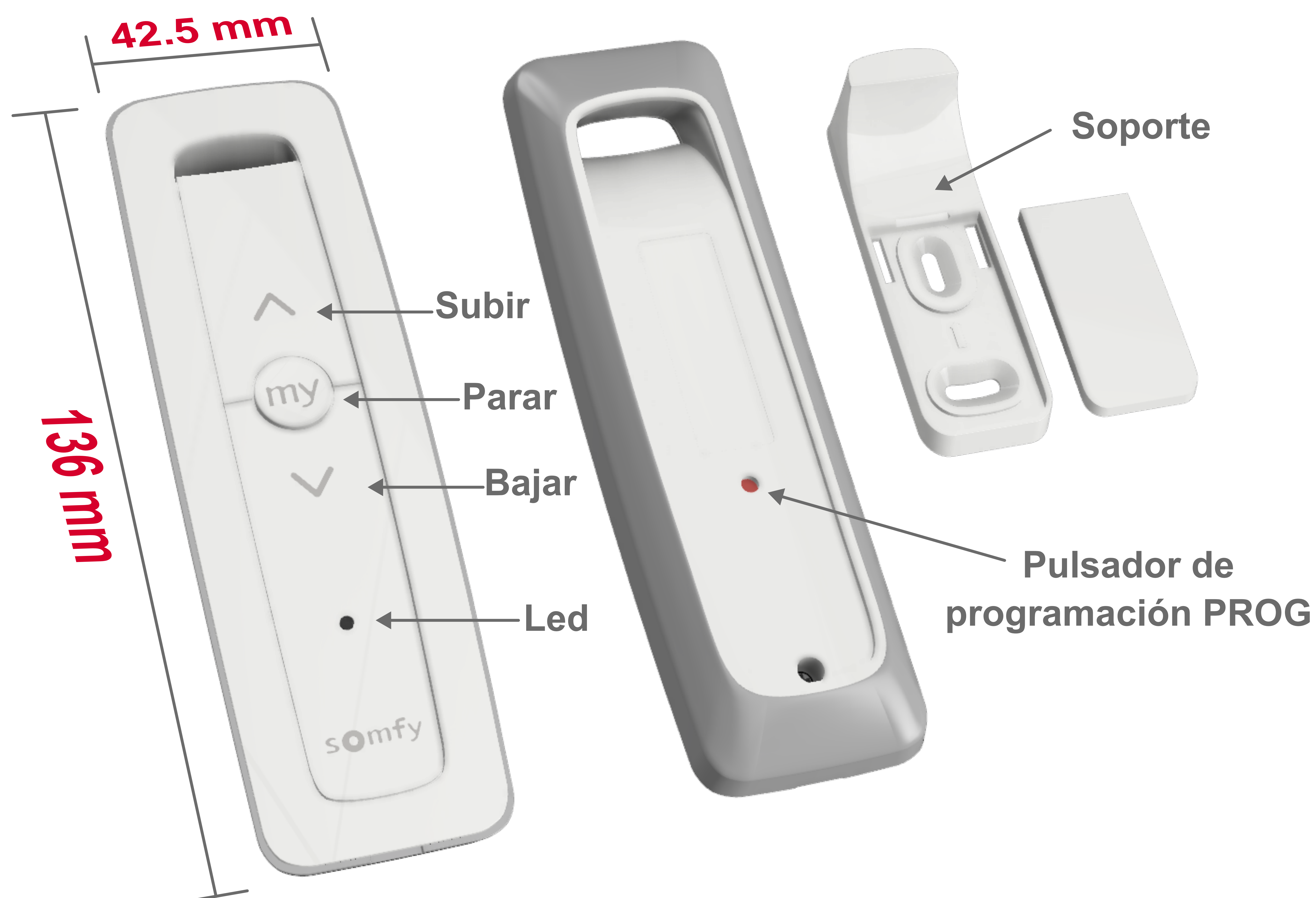


ART. 70911 - CONTROL REMOTO TELIS 1 CANAL

» + info



Características



Parámetros del Control

Artículo	Tipo	Alcance	Voltaje	Duración Batería	Potencia Emisión	Frecuencia
-	-	[m]	[Vcc]	[año]	[mW]	[MHz]
70911	Emisor	>20	3	>2	10	433.42

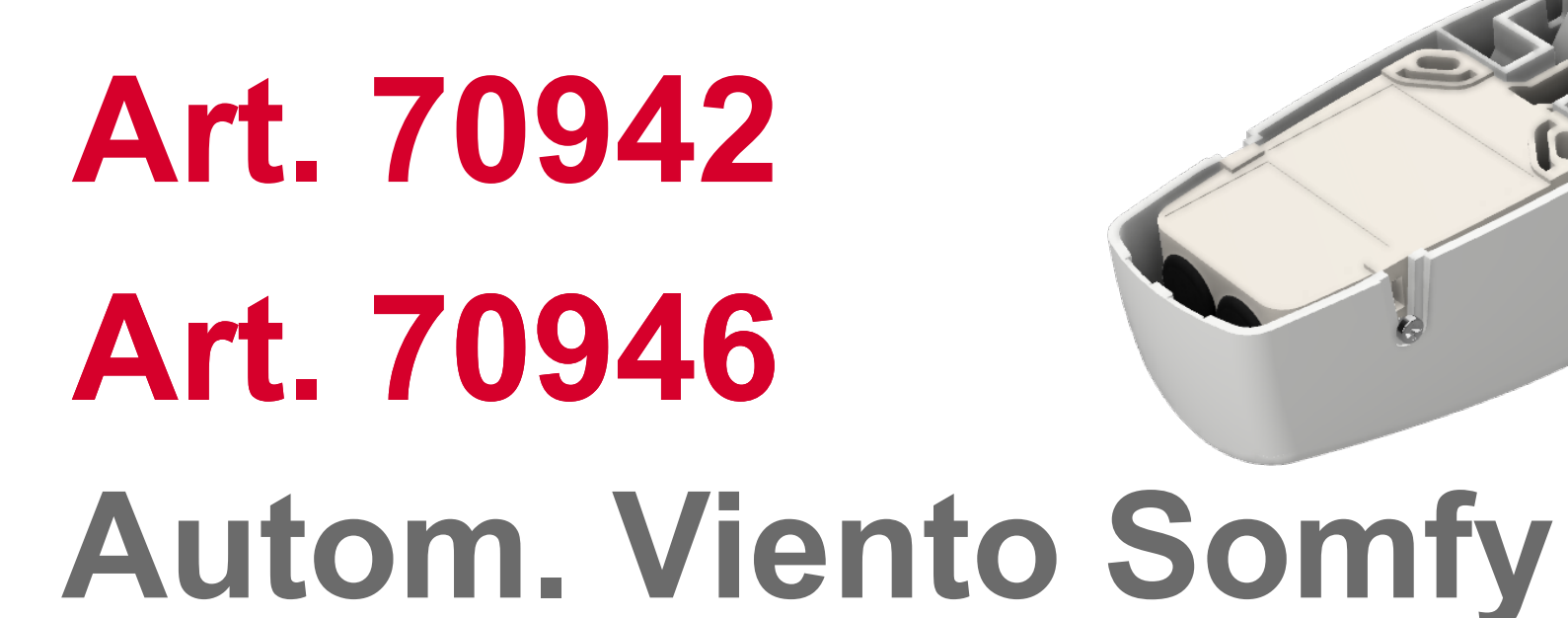
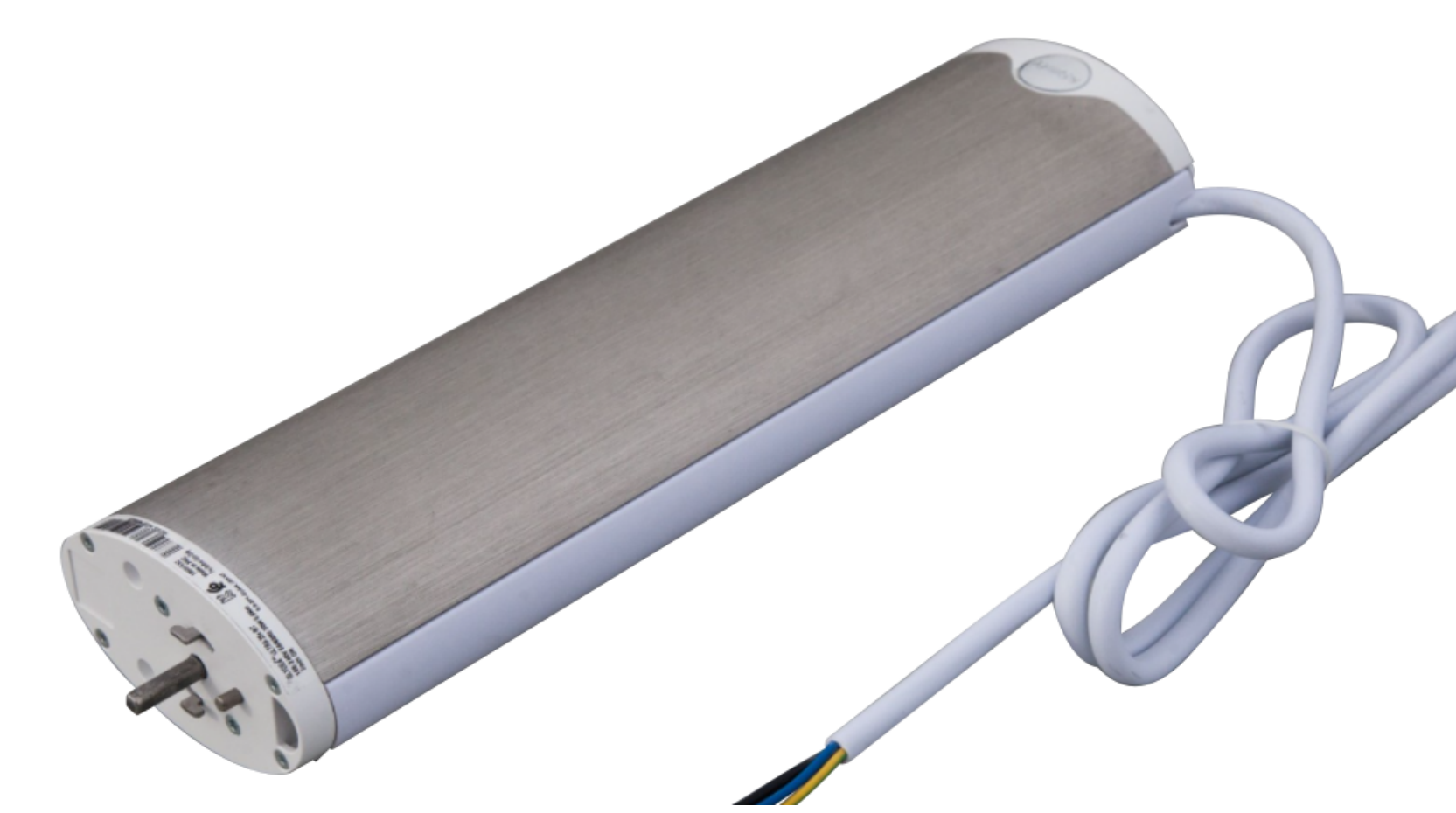
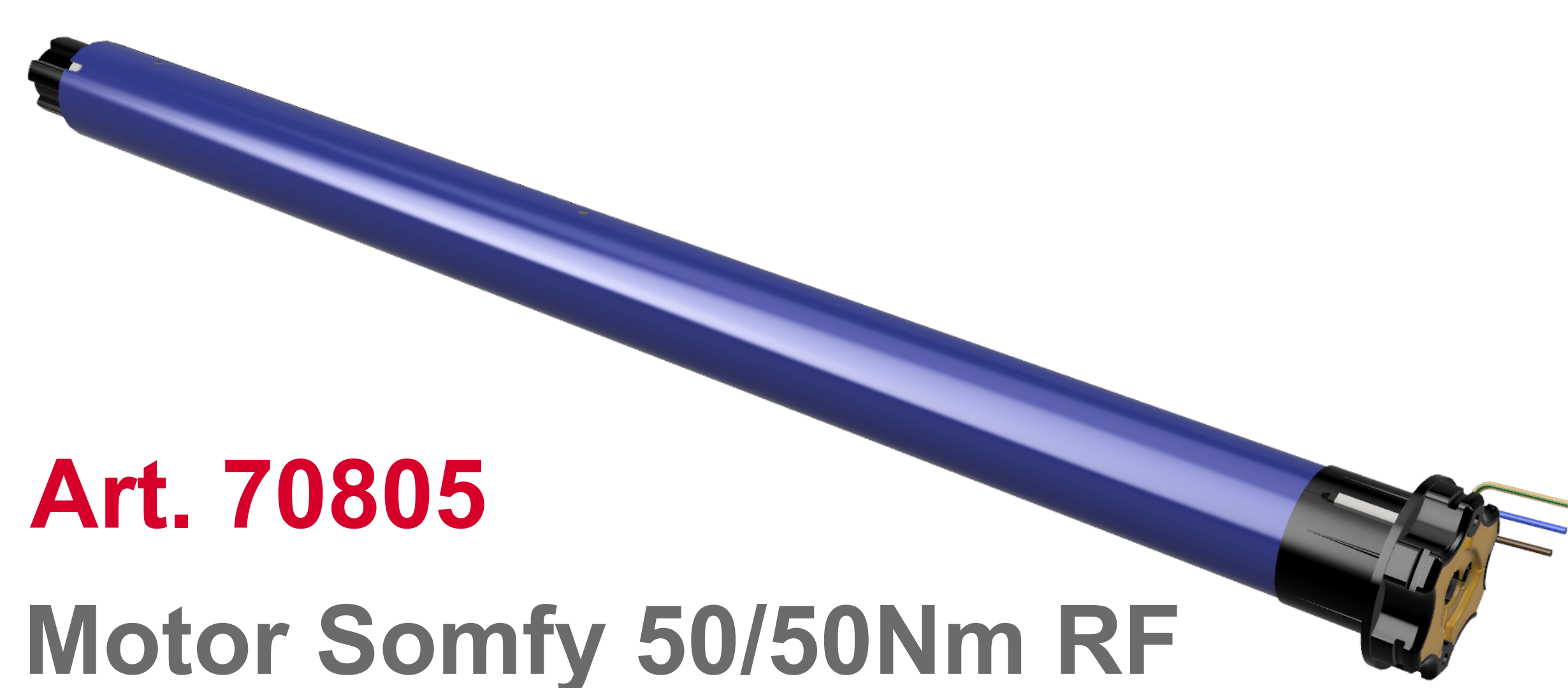
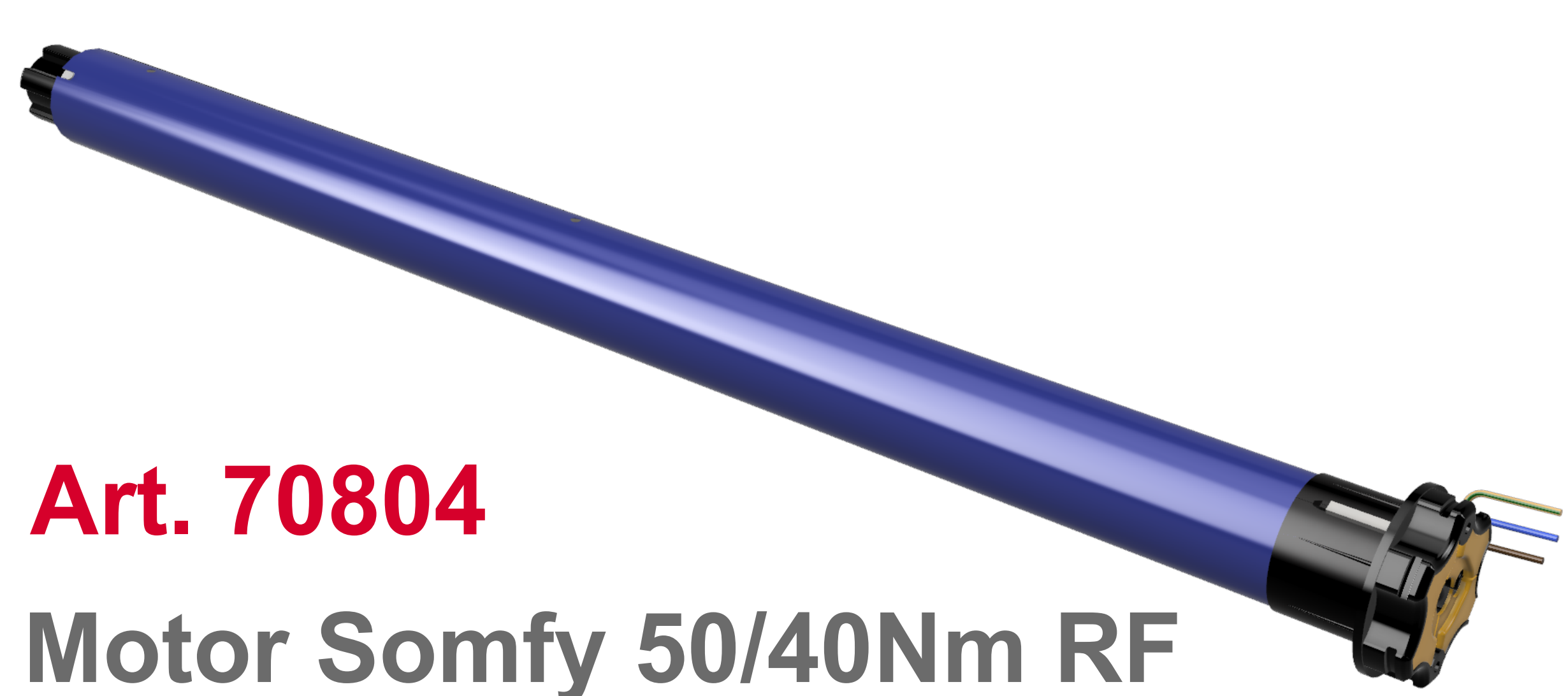
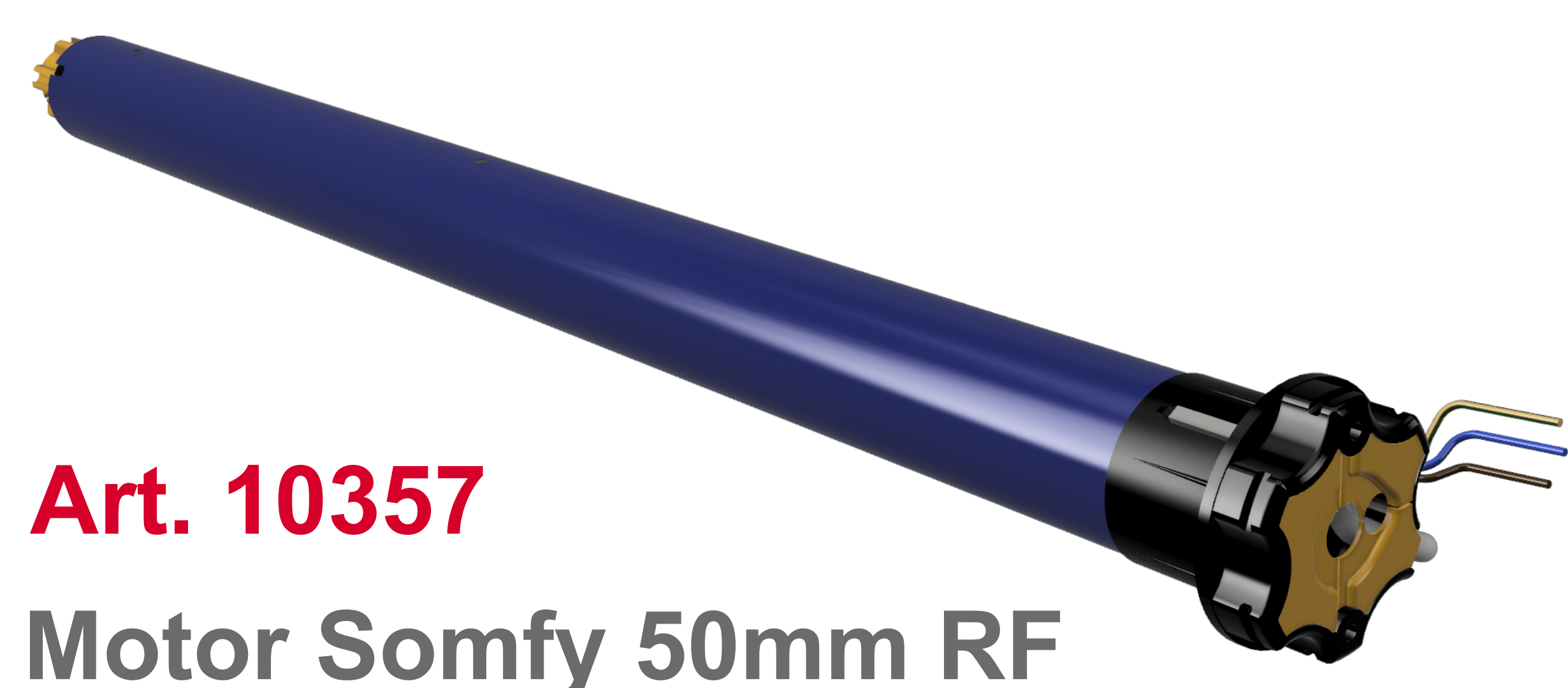
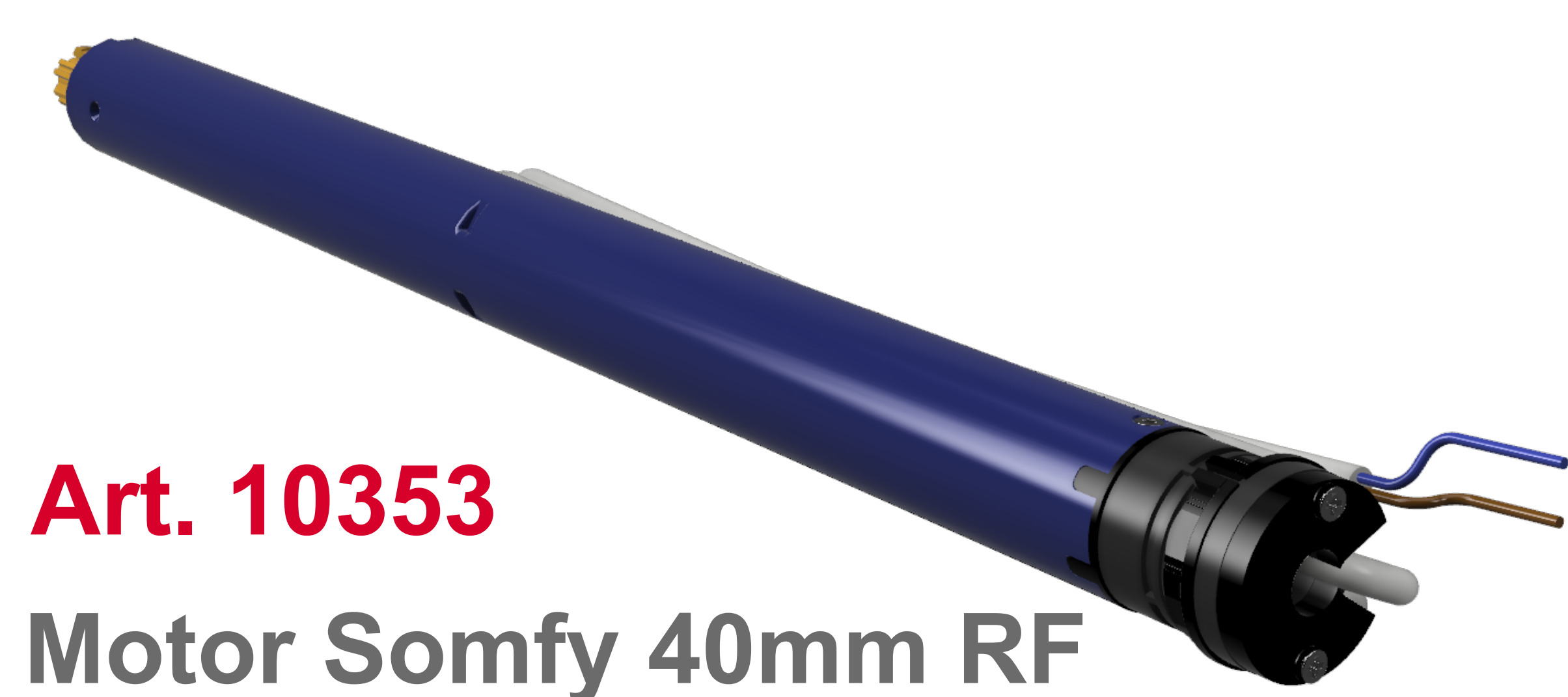
Prestaciones

- Se pueden enlazar 12 Controles a un motor.
- Consumo nulo en reposo.
- Puede compartir enlace con 3 Sensores.
- Temperatura de operación de 0 a 50°C.

Precauciones

- Evitar exponer al polvo, humedad o golpes.
- Si se nota pérdida de alcance del Emisor considere reemplazar la batería.
- Solo reemplazar por batería del mismo tipo.
- No utilice productos abrasivos ni disolventes para limpiarlo.
- Mantenga fuera del alcance de los niños.

Dispositivos Compatibles



Cambio de la Batería del Control

Para retirar la tapa posterior retire el tornillo, levántela 2 o 3 mm desde la parte inferior y deslícela hacia adelante 5mm y levante.



Sustituir la batería por una original, o el reemplazo comercial de idénticas características.

Mantener las baterías fuera del alcance de los niños, no arrojar al fuego, ni a la basura doméstica.

Funcionamiento y Configuración del Emisor

Funcionamiento

Este Control permite accionar mediante radio frecuencia, motores Somfy RTS en forma directa.

Es posible enlazar este Control con varios motores para organizar escenas y accionarlos en forma conjunta.

Las teclas Subir y Bajar permiten accionar el motor, la tecla My detenerlo. Cuando el motor no está en movimiento, si oprime My brevemente, hará que vaya a la Posición Preferida configurada previamente.

Enlace del Control con Motores Tubulares

Para enlazar este Control siga el siguiente procedimiento:

- Conecte el motor a la alimentación. Si hubiera otros motores similares deben permanecer con tensión.
- Oprima simultáneamente los botones Subir y Bajar en el Control hasta que el motor haga un movimiento rápido de subida y bajada (cabeceo). El motor permanecerá en modo programación durante 10 minutos.
- Controle que el sentido de rotación sea el adecuado.
- Si tiene que modificarse, pulse el botón My del Control hasta que el motor haga un cabeceo.
- Compruebe nuevamente el sentido de rotación.
- Oprima Subir para llevar la cortina al límite superior deseado y oprima My y Bajar hasta que el motor responda.
- Oprima My cuando la cortina haya alcanzado el punto límite inferior, ajuste con Subir o Bajar de ser necesario.
- Pulse simultáneamente los botones My y Subir hasta que el motor responda. El motor irá al final de carrera superior.
- Para confirmar los finales de carrera oprima el botón My hasta que el motor cabecee.
- Para cerrar la programación pulse el botón de programación de la parte posterior del Control.

Agregar o Quitar una Posición Preferida

Ponga el motor en la posición deseada y oprima el botón My por 5 segundos para memorizarla. Para eliminarla vaya a la PP y oprima My por 5 segundos.

Agregar o Quitar un Control Adicional

Para agregar o quitar un control extra siga el siguiente procedimiento:

- Ubíquese en las proximidades del motor.
- Oprima el botón PROG en el Control original por 2s hasta la respuesta del dispositivo a controlar.
- Oprima brevemente el botón PROG en el Control secundario, el motor responderá con un cabeceo.

Reajuste de Finales de Carrera

Modificación del límite superior.

- Oprima Subir para ir al actual límite superior.
- Oprima simultáneamente los botones Subir y Bajar hasta que el motor responda con un cabeceo.
- Con los botones Subir o Bajar vaya al nuevo final de carrera superior.
- Para confirmar oprima el botón My hasta que el motor responda con un cabeceo.

Modificación del límite inferior.

- Oprima Bajar para ir al actual límite inferior.
- Oprima simultáneamente los botones Subir y Bajar hasta que el motor responda con un cabeceo.
- Con los botones Subir o Bajar vaya a la posición deseada.
- Para confirmar oprima el botón My hasta que el motor responda con un cabeceo.

Sustitución de un Control Dañado o Perdido.

Para llevar a cabo el reemplazo es muy importante solo operar sobre el motor o motores que maneja dicho Control. Este procedimiento no borrará sensores, ni finales de carrera, ni posición preferida.

- Coloque el producto en posición media.
- Desconecte la alimentación eléctrica del motor por 2s.
- Conecte la alimentación del motor 10s.
- Desconecte la alimentación del motor 2s.
- Vuelva a conectar la alimentación, el motor hará algunos movimientos.
- Pulse el botón PROG del nuevo Control hasta que el motor cabecee. Suelte inmediatamente el botón.

Este procedimiento borra todos los Controles configurados con el motor y registra el nuevo.

Enlace del Control a Motores de Rieles

Siga el siguiente procedimiento:

- Conecte solo el motor a enlazar.
- Presione simultáneamente las teclas Cerrar y Abrir hasta que el motor se mueva.
- Oprima Abrir o Cerrar, el motor hará un reconocimiento automático de los finales de carrera.
- Verifique el sentido de movimiento Si no es el correcto Oprima My hasta que el motor se mueva.
- Controle nuevamente el sentido de movimiento.
- Presione el pulsador PROG del Control hasta que el motor se mueva para cerrar la programación.

Si requiere ajustar alguno de los finales de carrera luego de cerrada la programación, vaya a ese límite y oprima Abrir y Cerrar al mismo tiempo hasta que el motor responda, mueva el motor al nuevo final de carrera y oprima el botón My hasta que el motor responda.